

УТВЕРЖДАЮ:

Директор по литейному производству
АО «РУСАЛ Красноярск»

_____ Д.О. Решетников
«___» _____ 2018 г.

АКТ

проведения испытаний гибкой вставки Al-Flex
в литейном отделении №3 на миксере №9 АО «РУСАЛ Красноярск»

В соответствии с письмом РК-01-4Д-17-01166 от 07.09.2017 г. компанией ООО «Резонанс» были подготовлены опытные образцы гибких вставок марки Al-Flex в количестве 2 шт. для проведения испытаний на поворотном миксере №9. Вставка предназначена для установки вместо промежуточного лотка между носком летки миксера и приемным лотком. При повороте миксера во время литья обеспечивается герметичное соединение с приемным лотком.

Преимущества Al-Flex:

1. Установка на существующий носок поворотного миксера;
2. Нет необходимости в чистке после литья;
3. Не нужно обрабатывать нитридом бора;
4. Быстрая замена;
5. Изготовление индивидуально под параметры печи.

Для установки вставки на миксер были разработаны и изготовлены фланцевые адаптеры, которые позволили выполнить установку без изменения металлоконструкции носка миксера (рис.1). Таким образом, можно быстро вернуться к схеме литья с промежуточным лотком.

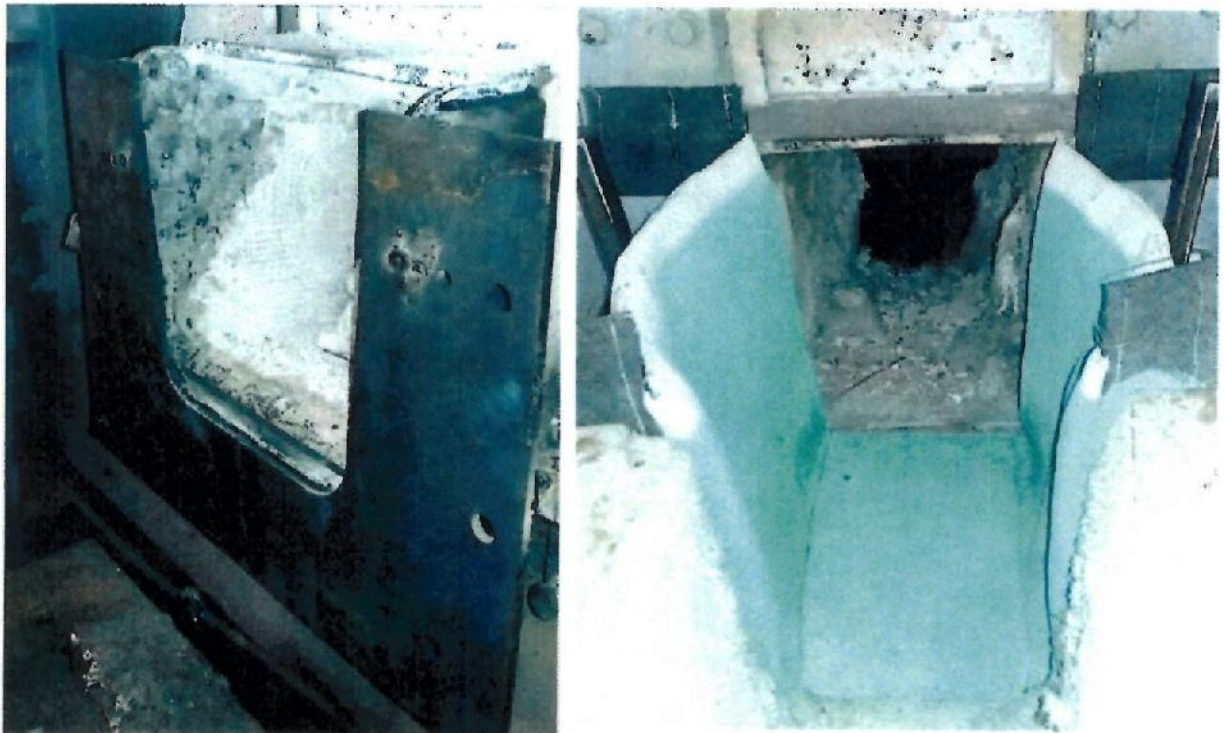


Рис. 1.

Фото гибких вставок во время литья и после его завершения приведены на рис.2.



Рис. 2.

Испытания образцов произведены в период с 23.04.2018 г. по 09.05.2018 г. Во время испытаний протечек расплава зафиксировано не было. Нарботка по образцам следующая:

- Образец № 1 – 21 цикл литья.
- Образец № 2 – 20 циклов литья.
- Применяемый в настоящее время материал (1,5 метра иглопробивного толщиной 20 мм) - 15 циклов литья.

После завершения испытаний фланцевые адаптеры были удалены с носка миксера и восстановлена исходная схема литья.

Старший мастер ЛОЗ

Мастер по подготовке
производства ЛОЗ

Е.В. Вавилов

Ю.А. Кириш